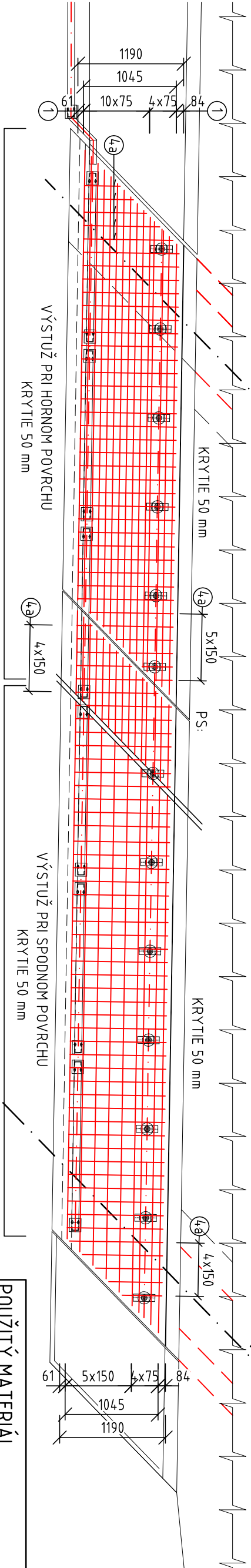


VÝSTUŽ RÍMSY

M 1:50  
VÝSTUŽ RÍMSY ŠÍRKY 14,50 mm NA VÝTOKU

POVAŽSKÁ  
BYSTRICA

km 0,814-892



TVAR RÍMSY

1:20

① Ø12/5065 - 31 ks x 2-62 ks

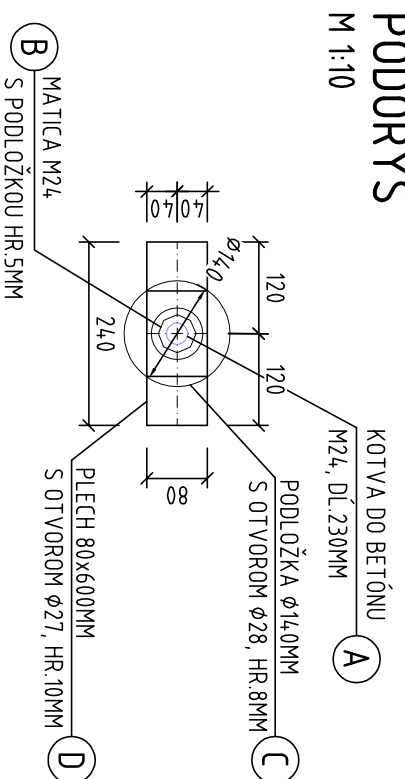
② Ø12/4000 - 31 ks x 2-62 ks

③ Ø12/37160 - 31 ks x 2-62 ks

KOTEVNÝ PRVOK RÍMSY

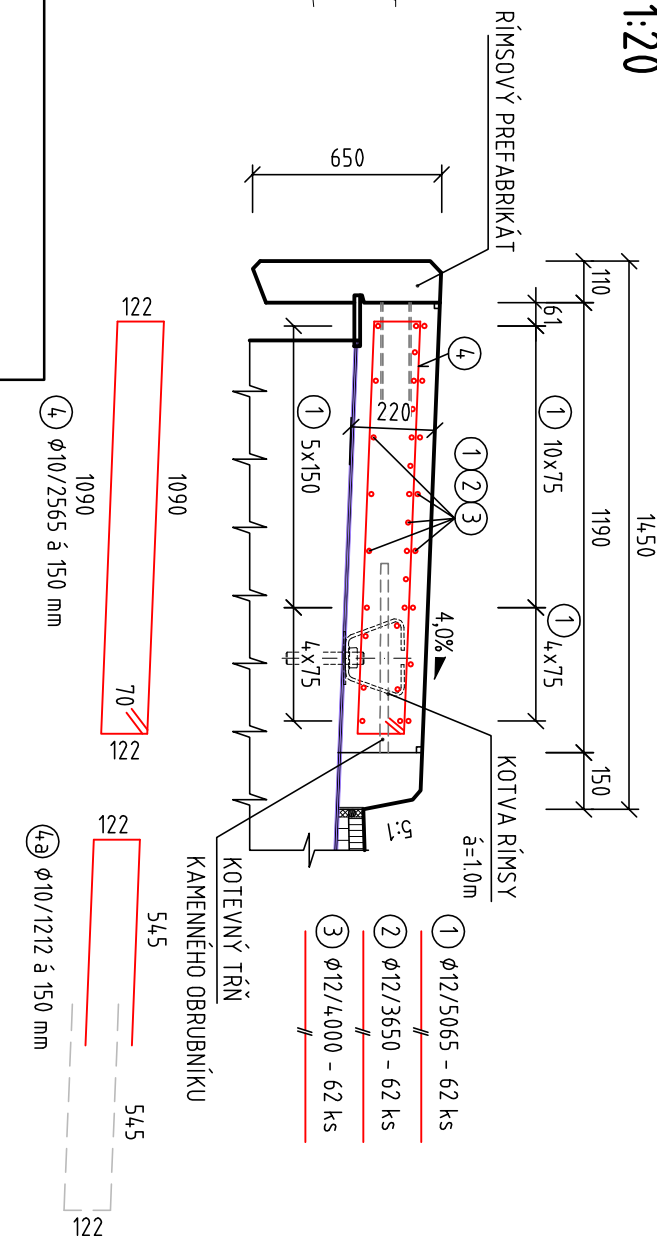
PÔDORYS

M 1:10



REZ A-A

1:20

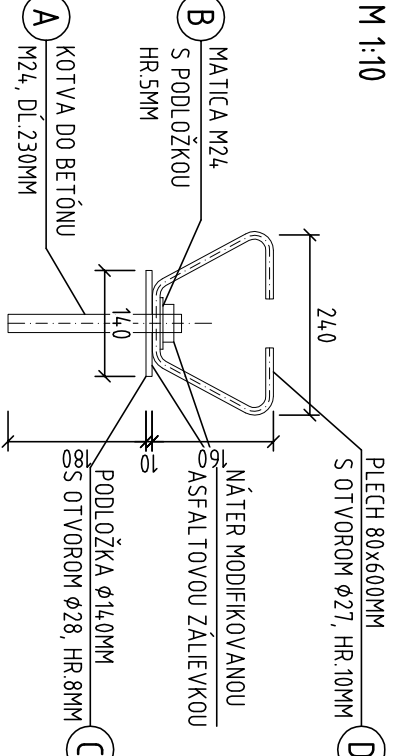


POUŽITÝ MATERIÁL		
RÍMSY	(6,352 m <sup>3</sup> )	C 35/45 XC4, XD3, XF4, (SK)-CI 0,4-Dmax22-S3
BETONÁRSKA OCEL	B 500 B	

OZNAČENIE BETÓNOV JE V ZMYSLE STIN EN 206

POHLAD

M 1:10



VÝKAZ MATERIÁLU PRE KOTEVNÝ PRVOK

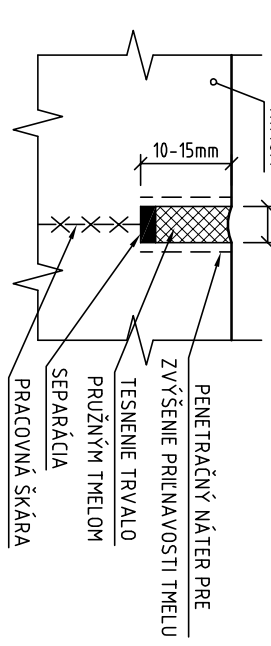
POL.ČKA	NÁZOV POL.ČKY	POČET (ks)	HMOTNOSŤ (kg)
A	LEPENÁ KOTVA M24/230	1	0,98
B	MATICA M24 S PODLOŽKOU	1	0,32
C	PODLOŽKA Ø14,0/8	1	0,93
D	PLECH 80x600x10	1	3,77
SPOLU PRE JEDEN KOTEVNÝ PRVOK RÍMSY			6,00

VÝKAZ PREFABRIKÁTOV

TYP	ROZMERY	HMOTNOSŤ (kg/ks)	POČET (ks)	CELKOM (kg)
A	1980x650x110	34,0	10	34,00
B	1185x650x110	20,4	2	4,08
C	1007x650x110	17,2	2	3,44
CELKOM HMOTNOSŤ				4,152

DETAIL  
TESNENIE PRACOVNÝCH ŠKÁR RÍMS

M 1:1



211-00

Chy

D

VYPRACOVAL:		HL. INŽ. PROJEKTU:		ZHOVDITEĽ:	
Ing. LUBOMÍR CHROMÝ		Ing. MICHAL MATUŠKA		AMBERG ENGINEERING	
ZOD. PROJEKTANT:		TECH. KONTROLA:		Someličovo 7/B, 811 06 Bratislava I	
Ing. LUBOMÍR CHROMÝ		Ing. KONŠTANTÍN KUNDRÁT, CSK		Telefón: +421 2 5930 8261	
OBJEDNÁVATEĽ:		Miesto: POVAŽSKÁ BYSTRICA		Fax: +421 2 5930 8260	
Trenčiansky samosprávny kraj, K dolnej stanici 7282/20A, 911 01 Trenčín		OKRES: POVAŽSKÁ BYSTRICA		E-mail: info@amberg.sk	
KRAJ: Trenčiansky samosprávny kraj		ČÍSLO ZÁKAZKY:		AP-2016/180/01	
PROJEKT REKONŠTRUKCIA CESTY Č. II/517 POVAŽSKÁ BYSTRICA		STUPEŇ:		DSP (DPS)	
(MOST ORLOVÉ) - DOMANÍŽA		DÁTUM:		11/2016	
ČASŤ STAVBY:		FORMÁT:		10xA4	
MOST (ev.č.517-011)		MIEKA:		1:100, 50	
PRÍLOHA:		ČÍSLO PRÍLOHY:		SÚPRAVA:	
VÝKRES VÝSTUŽE RÍMSY		10			